

## MODÜLER2 Kanallı Montaj Profilleri

Sac : Galvanizli sac  
Kalınlık : Sac kalınlığı 1.5 mm  
Boya : Boyasız  
Büküm Özelliği : 10x15 mm çift bükümlü

### ► Özellikler ve Kullanım Amacı

Montaj deliksiz, isteğe uygun delik delmek için.

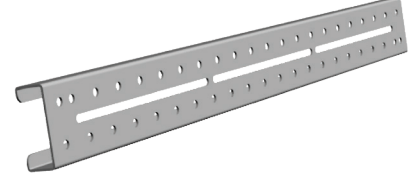
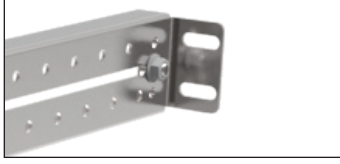
5 mm kanal, boydan boyca.

4 mm civatayla şalt malzeme montajlanır.

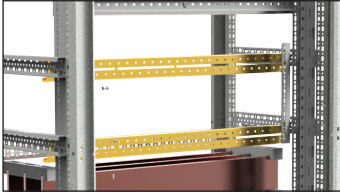
Yana montaj için, M6 kılavuz civatayla montajlanır.

25 mm katsayılı 5,5 mm sıra delikli.

Delik delmeyi ortadan kaldırır.



2210.0015



50 mm				
S.NO.	PARÇA KODU	PANO GENİŞLİĞİ (mm)	AĞIRLIK (kg)	PARÇA BOYU (mm)
1	2220.1611	300	0,280	240
2	2220.1613	400	0,397	340
3	2220.1615	500	0,514	440
4	2220.1617	600	0,631	540
5	2220.1619	700	0,748	640
6	2220.1621	800	0,865	740
7	2220.1623	900	0,982	840
8	2220.1625	1000	1,099	940



Montaj Profili 2 set vidayla montajlanır

4000.3185



M6 SOMUN

4000.3265



M6x10 CİVATA