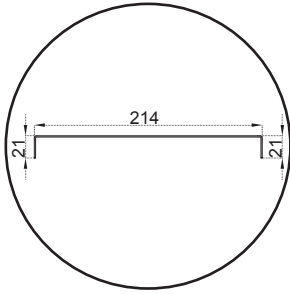


Fırçasız Alt Kapatıcı 2 Ad. vidayla montajlanır

4000.3427



M6x10 TORKS BAŞLI
KILAVUZ VİDA

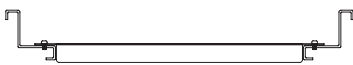
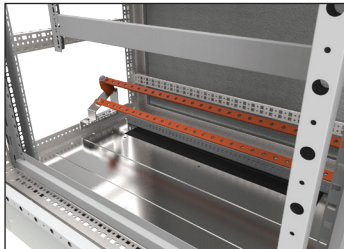


Fırçalı Alt Kapatıcı 4 Ad. vidayla montajlanır

4000.3427



M6x10 TORKS BAŞLI
KILAVUZ VİDA



MODÜLER2 Alt Kapatıcılar (Perdeli Pano)

Sac : Galvanizli sac
Kalınlık : Sac kalınlığı 1.2 mm
Boya : Boyasız
Büküm Özelliği : 21 mm tek büküm



► Özellikler ve Kullanım Amacı

Tüm panoların derinliklerine iki ölçüyle uyum sağlanır (100-215 mm).

Fırçasız 100 mm olanlar 2 adet kılavuz vidayla vidalanır (kapalı).

Fırçasız 215 mm olanlar 4 adet kılavuz vidayla vidalanır.

İsteğe özel, alt kapatıcıya rekor, fırça, eva conta belirtilen adet ve ölçüde delinebilir.



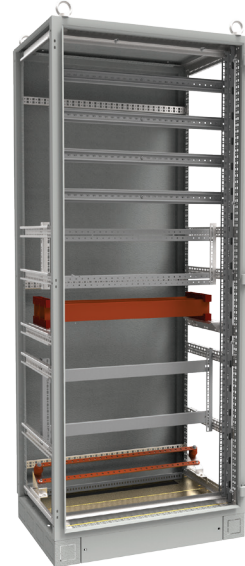
100 mm FIRÇASIZ

S.NO.	PARÇA KODU	PANO GENİŞLİĞİ (mm)	AĞIRLIK (kg)	PARÇA BOYU (mm)
1	2220.1771	400	0,420	323
2	2220.1773	500	0,550	423
3	2220.1775	600	0,680	523
4	2220.1777	700	0,810	623
5	2220.1779	800	0,940	723
6	2220.1781	900	1,070	823
7	2220.1783	1000	1,200	923
8	2220.1785	1100	1,330	1023
9	2220.1787	1200	1,461	1123



215 mm FIRÇASIZ

S.NO.	PARÇA KODU	PANO GENİŞLİĞİ (mm)	AĞIRLIK (kg)	PARÇA BOYU (mm)
1	2220.1801	400	0,769	323
2	2220.1803	500	1,005	423
3	2220.1805	600	1,243	523
4	2220.1807	700	1,481	623
5	2220.1809	800	1,718	723
6	2220.1811	900	1,956	823
7	2220.1813	1000	2,194	923
8	2220.1815	1100	2,432	1023
9	2220.1817	1200	2,669	1123



MODÜLER2

Alt Kapatıcılar

(Boy Montaj Plakalı Pano)

Sac : Galvanizli sac
Kalınlık : Sac kalınlığı 1.2 mm
Boya : Boyasız
Büküm Özelliği : 21 mm çift bükümlü



► Özellikler ve Kullanım Amacı

Tüm panoların derinliklerine iki ölçüyle uyum sağlar (100-215 mm).

Fırçasız 100 mm olanlar 2 adet kılavuz vidayla vidalanır (kapalı).

Fırçasız 215 mm olanlar 4 adet kılavuz vidayla vidalanır.

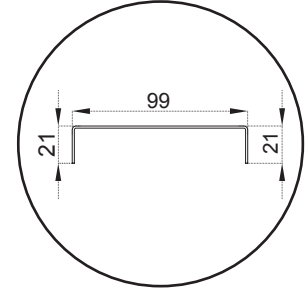
İsteğe özel, alt kapatıcıya rekor, fırça, eva conta belirtilen adet ve ölçüde delinebilir.



100 mm FIRÇASIZ				
S.NO.	PARÇA KODU	PANO GENİŞLİĞİ (mm)	AĞIRLIK (kg)	PARÇA BOYU (mm)
1	2220.1821	500	0,394	303
2	2220.1823	600	0,524	403
3	2220.1825	700	0,654	503
4	2220.1827	800	0,784	603
5	2220.1829	900	0,914	703
6	2220.1831	1000	1,044	803
7	2220.1833	1100	1,174	903
8	2220.1835	1200	1,304	1003



215 mm FIRÇASIZ				
S.NO.	PARÇA KODU	PANO GENİŞLİĞİ (mm)	AĞIRLIK (kg)	PARÇA BOYU (mm)
1	2220.1841	500	0,720	303
2	2220.1843	600	0,958	403
3	2220.1845	700	1,195	503
4	2220.1847	800	1,433	603
5	2220.1849	900	1,671	703
6	2220.1851	1000	1,909	803
7	2220.1853	1100	2,146	903
8	2220.1855	1200	2,384	1003

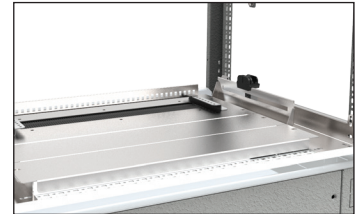
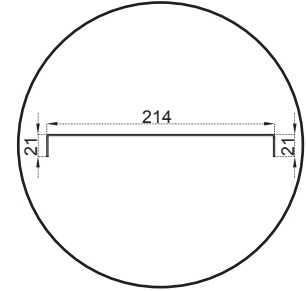


Fırçasız Alt Kapatıcı 2 Ad. vidayla montajlanır

4000.3427



M6x10 TORKS BAŞLI
KILAVUZ VİDA

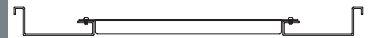


Fırçalı Alt Kapatıcı 4 Ad. vidayla montajlanır

4000.3427



M6x10 TORKS BAŞLI
KILAVUZ VİDA



Fırçalı Alt Kapatıcı 4 Ad. vidayla
montajlanır

4000.3427



M6x10 TORKS BAŞLI
KILAVUZ VİDA



Fırçalı Alt Kapatıcı 4 Ad. vidayla
montajlanır

4000.3427



M6x10 TORKS BAŞLI
KILAVUZ VİDA



MODÜLER²

Alt Kapatıcılar (Perdeli Pano)

Sac : Galvanizli sac
Kalınlık : Sac kalınlığı 1.2 mm
Boya : Boyasız
Büküm Özelliği : 21 mm tek büküm



► Özellikler ve Kullanım Amacı

Tüm panoların derinliklerine iki ölçüyle uyum sağlanır (100-215 mm).

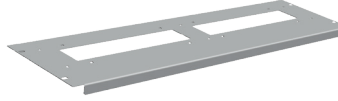
Fırçasız olanlar 2 adet kılavuz vidayla vidalanır (kapalı).

Fırçalı olanlar 4 adet kılavuz vidayla vidalanır (fırça boşluğu).

İsteğe özel, alt kapatıcıya rekor, fırça, eva conta belirtilen adet ve ölçüde delinebilir.

215 mm FIRÇALI

S.NO.	PARÇA KODU	PANO GENİŞLİĞİ (mm)	PANO EN (mm)		AĞIRLIK (kg)	PARÇA BOYU (mm)
			TEK PARÇA	İKİ PARÇA		
1	2220.1861	400	400		0,769	323
2	2220.1863	500	500		1,005	423
3	2220.1865	600	600		1,243	523
4	2220.1867	700	700		1,481	623
5	2220.1869	800	800		1,718	723
6	2220.1871	900		900	1,956	823
7	2220.1873	1000		1000	2,194	923
8	2220.1875	1100		1100	2,432	1023
9	2220.1877	1200		1200	2,669	1123



MODÜLER²

Alt Kapatıcılar (Boy Montaj Plakalı Pano)

Sac : Galvanizli sac
Kalınlık : Sac kalınlığı 1.2 mm
Boya : Boyasız
Büküm Özelliği : 21 mm tek büküm



► Özellikler ve Kullanım Amacı

Tüm panoların derinliklerine iki ölçüyle uyum sağlanır (100-215 mm).

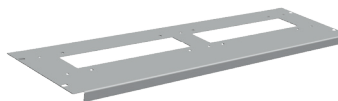
Fırçasız olanlar 2 adet kılavuz vidayla vidalanır (kapalı).

Fırçasız olanlar 4 adet kılavuz vidayla vidalanır (fırça boşluğu).

İsteğe özel, alt kapatıcıya rekor, fırça, eva conta belirtilen adet ve ölçüde delinebilir.

215 mm FIRÇALI

S.NO.	PARÇA KODU	PANO GENİŞLİĞİ (mm)	PANO EN (mm)		AĞIRLIK (kg)	PARÇA BOYU (mm)
			TEK PARÇA	İKİ PARÇA		
1	2220.1891	500	500		0,720	303
2	2220.1893	600	600		0,958	403
3	2220.1895	700	700		1,195	503
4	2220.1897	800	800		1,433	603
5	2220.1899	900	900		1,671	703
6	2220.1901	1000		1000	1,909	803
7	2220.1903	1100		1100	2,146	903
8	2220.1905	1200		1200	2,384	1003



MODÜLER2

Alt Kapatıcı Set Seçim Tablosu

En: 600 mm örnek alınmıştır.

