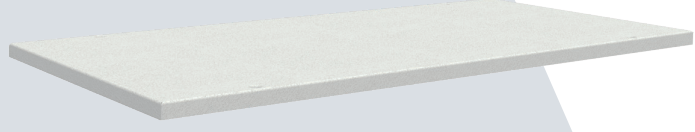


## MODÜLER<sup>2</sup> Üst Kapaklar IP40

Havşalı yükseltme somunu ve havşalı üst kapak, kolay montaj imkanı sağlar ve vidayı sıkarken ezilmeyi önler.



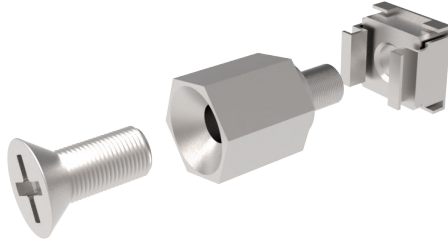
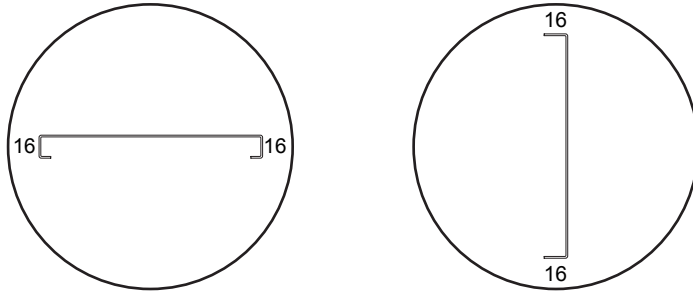
## MODÜLER2 Üst Kapaklar (IP40)

Sac : Galvanizli sac  
Kalınlık : Sac kalınlığı 1.2 mm  
Boya : RAL 7035 Epoksi Polyester  
Büküm Özelliği : 8+16 mm sağ-sol, 16 mm ön-arka



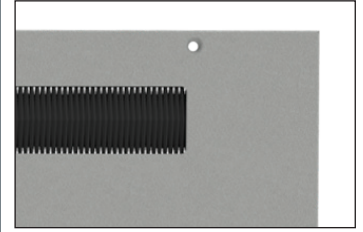
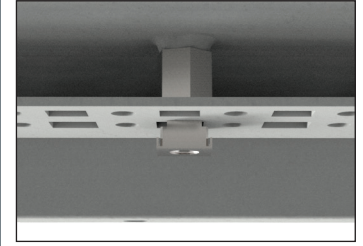
### ► Özellikler ve Kullanım Amacı

Dört civata ve kafes somunla takılıp sökülebilir.  
Sağ ve soldan çift büküm, öne arkaya tek bükümlü.  
Dıştan sökülmemesi için, kör başlı civatayla içten somunlanarak takma seçeneği.  
Fan ünitesi yeri konabilir.  
Tamamen kapalı veya isteğe uygun fırça, rekor, eva conta, busbara göre düzenlenebilir.



Yan Kapaklar 1000-1200 mm  
4 set vidayla, 1400 ve üzeri  
6 set vidayla montajlanır.

4000.3223	M6 KAFES SOMUN
4000.3117	YAN KAPAK YÜKSELTME SOMUN-CIVATA
4000.3403	M6x10 CİVATA



Pano En: 300 mm					
S.NO.	PARÇA KODU	PANO DERİNLİK (mm)	AĞIRLIK (kg)	BÜKÜMLÜ ÖLÇÜLER	
				EN(mm)	BOY(mm)
1	2220.2891	400	1,367	300	293
2	2220.2893	500	1,766		393
3	2220.2895	600	2,181		493
4	2220.2897	700	2,597		593
5	2220.2899	800	3,012		693

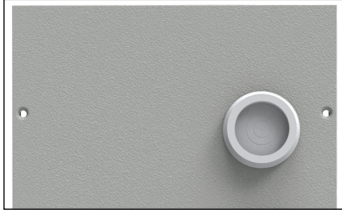
Pano En: 400 mm					
S.NO.	PARÇA KODU	PANO DERİNLİK (mm)	AĞIRLIK (kg)	BÜKÜMLÜ ÖLÇÜLER	
				EN(mm)	BOY(mm)
1	2220.2901	400	1,367	400	293
2	2220.2903	500	1,766		393
3	2220.2905	600	2,181		493
4	2220.2907	700	2,597		593
5	2220.2909	800	3,012		693



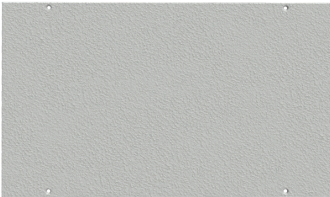
## MODÜLER<sup>2</sup> Üst Kapaklar (IP40)



Pano En: 500 mm					
S.NO.	PARÇA KODU	PANO DERİNLİK (mm)	AĞIRLIK (kg)	BÜKÜMLÜ ÖLÇÜLER	
				EN(mm)	BOY(mm)
1	2220.2921	400	1,367	500	293
2	2220.2923	500	1,766		393
3	2220.2925	600	2,181		493
4	2220.2927	700	2,597		593
5	2220.2929	800	3,012		693



Pano En: 600 mm					
S.NO.	PARÇA KODU	PANO DERİNLİK (mm)	AĞIRLIK (kg)	BÜKÜMLÜ ÖLÇÜLER	
				EN(mm)	BOY(mm)
1	2220.2931	400	1,367	600	293
2	2220.2933	500	1,766		393
3	2220.2935	600	2,181		493
4	2220.2937	700	2,597		593
5	2220.2939	800	3,012		693



Pano En: 700 mm					
S.NO.	PARÇA KODU	PANO DERİNLİK (mm)	AĞIRLIK (kg)	BÜKÜMLÜ ÖLÇÜLER	
				EN(mm)	BOY(mm)
1	2220.2951	400	2,263	700	293
2	2220.2953	500	2,959		393
3	2220.2955	600	3,656		493
4	2220.2957	700	4,352		593
5	2220.2959	800	5,048		693



Pano En: 800 mm					
S.NO.	PARÇA KODU	PANO DERİNLİK (mm)	AĞIRLIK (kg)	BÜKÜMLÜ ÖLÇÜLER	
				EN(mm)	BOY(mm)
1	2220.2961	400	2,567	800	293
2	2220.2963	500	3,357		393
3	2220.2965	600	4,147		493
4	2220.2967	700	4,937		593
5	2220.2969	800	5,727		693

## MODÜLER2 Üst Kapaklar (IP40)

Pano En: 900 mm					
S.NO.	PARÇA KODU	PANO DERİNLİK (mm)	AĞIRLIK (kg)	BÜKÜMLÜ ÖLÇÜLER	
				EN(mm)	BOY(mm)
1	2220.2981	400	2,871	900	293
2	2220.2983	500	3,755		393
3	2220.2985	600	4,126		493
4	2220.2987	700	5,522		593
5	2220.2989	800	6,405		693

Pano En: 1000 mm					
S.NO.	PARÇA KODU	PANO DERİNLİK (mm)	AĞIRLIK (kg)	BÜKÜMLÜ ÖLÇÜLER	
				EN(mm)	BOY(mm)
1	2220.2991	400	3,175	1000	293
2	2220.2993	500	4,153		393
3	2220.2995	600	5,130		493
4	2220.2997	700	6,107		593
5	2220.2999	800	7,084		693

Pano En: 1100 mm					
S.NO.	PARÇA KODU	PANO DERİNLİK (mm)	AĞIRLIK (kg)	BÜKÜMLÜ ÖLÇÜLER	
				EN(mm)	BOY(mm)
1	2220.3001	400	3,480	1100	293
2	2220.3003	500	4,551		393
3	2220.3005	600	5,622		493
4	2220.3007	700	6,692		593
5	2220.3009	800	7,763		693

Pano En: 1200 mm					
S.NO.	PARÇA KODU	PANO DERİNLİK (mm)	AĞIRLIK (kg)	BÜKÜMLÜ ÖLÇÜLER	
				EN(mm)	BOY(mm)
1	2220.3011	400	3,784	1200	293
2	2220.3013	500	4,949		393
3	2220.3015	600	6,113		493
4	2220.3017	700	7,277		593
5	2220.3019	800	8,442		693

